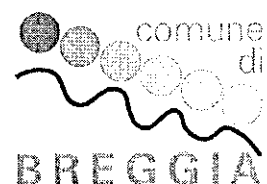


Confederazione svizzera  
Repubblica e Cantone Ticino

Tel +41 91 695 20 20  
Fax +41 91 695 20 29  
e-mail: info@comunebreggia.ch  
www.comunebreggia.ch

Apertura uffici  
lunedì-venerdì 08.00 - 12.00  
mercoledì 16.00 - 18.00



**BREGGIA**

Municipio  
CH – 6835 Morbio Superiore

MM nr.: 09/2012  
Ris. mun.: 127/2012  
Morbio Superiore il 7 febbraio 2012

**MESSAGGIO MUNICIPALE ACCOMPAGNANTE LA RICHIESTA DI UN CREDITO DI  
Fr. 200'000.00 PER LA SISTEMAZIONE DEL PIAZZALE DI GARUF AL FMN.: 195  
RFD BREGGIA-FRAZIONE DI SAGNO**

Signor Presidente,  
Signore/i Consiglieri Comunali,

già negli scorsi anni il Municipio di Sagno si era occupato in diverse occasioni della tematica relativa alla sistemazione del piazzale di Garuf, al Fmn.: 195 RFD di Breggia-frazione di Sagno.

Era stato a suo tempo allestito dall'Ing. Janner un progetto che prevedeva la riqualifica della suddetta piazza, con nuove superfici per il negozio Coop e per l'Ufficio postale e con la creazione di un posteggio sotterraneo.

Questo progetto era stato poi abbandonato a causa dei costi elevati nonché, in un primo tempo, per la chiusura del negozio Coop e, successivamente, per lo smantellamento dell'Ufficio postale.

In data 29 maggio 2008 l'Assemblea dell'allora Comune di Sagno approvava un credito di Fr. 23'300.00 per la sistemazione del piazzale di Garuf (lato est), con l'edificazione di un muro di sostegno della scarpata a monte e la formazione di quattro posteggi privati e cinque posteggi pubblici.

La superficie dei posteggi è stata realizzata con la posa di un grigliato che consente la crescita dell'erba.

Tenuto conto delle caratteristiche attuali della pavimentazione del piazzale di Garuf (in pietrisco rosso), che dà origine a polvere nella stagione estiva e, per contro, a buche fangose nella brutta stagione, lo scrivente Municipio ritiene necessario procedere ad una radicale e definitiva sistemazione del parcheggio.

Il semplice progetto prevede:

- per la superficie di circolazione: la posa di “quadrotti” composti di lastre, listelli e mattonelle in calcestruzzo pólimero di colore rosso e grigio;
- per i 20 nuovi parcheggi: in continuità con quanto esistente, saranno anch'essi realizzati con un grigliato rinverdibile

Altre caratteristiche:

- non é prevista l'installazione di alcun arredo urbano, in quanto il piazzale è già dotato di area per la lettura dell'albo comunale, di una stazioncina di attesa per i servizi pubblici e di un'area per la raccolta differenziata dei rifiuti;

- lo smaltimento delle acque meteoriche avviene tramite infiltrazione nella superficie adibita a posteggi e mediante scarico nel sottostante riale per quanto attiene alla superficie di circolazione.  
Le griglie necessarie occuperanno l'area ottenuta dall'incontro delle linee dei singoli quadrotti.

La superficie oggetto dell'intervento è pari a ca. 1'330 mq, di cui 280 mq. in grigliato erboso e i rimanenti 1'050 mq. pavimentati con il calcestruzzo pólimero.

Dalla planimetria e dal preventivo allegati, che sono parte integrante del presente messaggio, si possono chiaramente evincere gli intendimenti del Municipio, così come i costi dell'intervento.

### **Contributi di miglioria**

Nell'ambito della realizzazione di nuove infrastrutture di questo tipo deve attentamente essere valutato l'aspetto legato al prelievo dei contributi di miglioria o, eventualmente, l'esigenza di prevedere almeno una parziale copertura dei costi di costruzione delle opere tramite l'introduzione di parchimetri/zone blu/parchimetri collettivi/ecc., regolarizzando se del caso quest'ultimo aspetto tramite modifica del Regolamento comunale.

Visto quanto precede, nella fattispecie il Municipio ha deciso di non prevedere il prelievo di contributi di miglioria, in considerazione del fatto che si tratta di un parcheggio pubblico a disposizione dell'intera collettività e dei turisti ed è l'unico in grado di soddisfare, almeno parzialmente, le esigenze locali.

Il Municipio e l'Amministrazione comunale restano a disposizione per eventuali delucidazioni, e invitano il Consiglio comunale a voler

### **r i s o l v e r e :**

1. sono approvati il progetto e il preventivo di spesa per la sistemazione del piazzale di Garuf, al Fmn.: 195 RFD Breggia-frazione di Sagno;
2. é concesso un credito di franchi 200'000.00 per attuare quanto al punto 1;
3. é autorizzato il non prelievo dei contributi di miglioria;
4. se necessario, il finanziamento delle opere sarà assicurato mediante apertura da parte del Municipio di un prestito bancario alle migliori condizioni possibili;
5. l'investimento sarà addebitato alle uscite del conto investimenti del Comune di Breggia;
6. il credito sarà da utilizzare entro il 31 dicembre 2013.

Con la massima stima.

PER IL MUNICIPIO  
 Il Sindaco:  (Pm. Croci)  Il Segretario:  (M. Mombelli)

Allegati: - progetto  
 - preventivo di spesa

MESSAGGIO DEMANDATO PER COMPETENZE ALL'ESAME DELLA COMMISSIONE DELLE OPERE PUBBLICHE E DELLA COMMISSIONE DELLA GESTIONE.

**PREVENTIVO DEI COSTI PER LA SISTEMAZIONE DEL PIAZZALE DI GARUF AL  
FMN.: 195 RFD BREGGIA-FRAZIONE DI SAGNO**

---

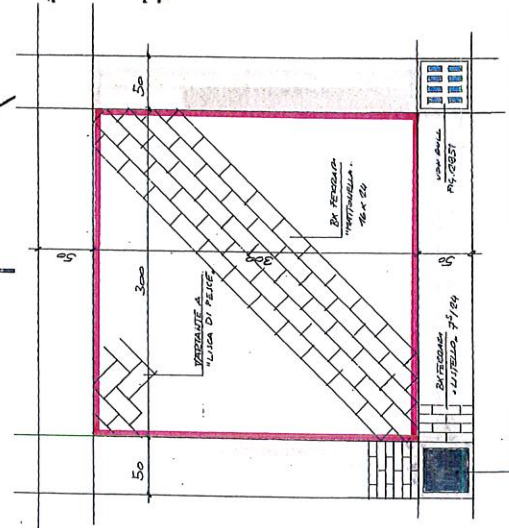
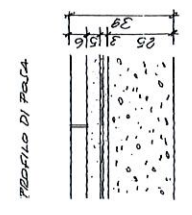
1.	Installazione di cantiere	Fr.	2'500.00
2.	Lavori preparatori	Fr.	1'500.00
3.	Opere di scavo Scavo di sculturamento, compreso carico del materiale su autocarro, trasporto alla discarica dell'impresa, tasse sul traffico pesante e discarica	Fr.	26'900.00
4.	Creazione massiciata con sottofondo 0/30	Fr.	26'200.00
5.	Plania fine	Fr.	5'605.00
6.	Fornitura e posa stuoia geotessile	Fr.	6'000.00
7.	Fornitura e posa sabbia di livellamento	Fr.	6'600.00
8.	Fornitura e posa pavimentazione in autobloccanti		
	- drenante	Fr.	14'000.00
	- "sagomati"	Fr.	57'750.00
	- bordure	Fr.	10'000.00
9.	Fornitura e posa terra vegetale per interstizi pavimentazione drenante	Fr.	600.00
10.	Semina	Fr.	1'400.00
11.	Smaltimento acque	Fr.	11'000.00
12.	Imprevisti e regie	Fr.	10'000.00
13.	Progetto e DL	Fr.	5'000.00
		Fr.	<hr/> 185'055.00
	IVA 8%	Fr.	14'804.40
	<b>TOTALE</b>	<b>Fr.</b>	<b><hr/>199'859.40</b>
	<b>Arrotondato a</b>	<b>Fr.</b>	<b><hr/><hr/>200'000.00</b>



Gàruf

SCELTA DISEGNANTE  
 TOPOLINIZZAZIONE POLITEOR  
 DOTT. CAROLA JACOBINI - A.P.P. - A.P.F.

NUOVA PAVIMENTAZIONE PIAZZALE "GÀRUF"  
 Firm.: 195 EFF. DI BEEGGIA FRAZIONE DI CASINO



DETTAGLIO PAVIA PAVIMENTAZIONE  
 SCALE 1:50